



敷地面積22,400坪
(74,000m²)

大学セミナーハウス

INTER-UNIVERSITY SEMINAR HOUSE

宿泊施設：7棟（宿泊室111室）

本館・松下館・長期館・さくら館・国際館・記念館・国際館ANNEX

セミナー室・講堂・多目的ホール：20室（10名～150名まで利用可能）

食堂棟・多目的広場（グラウンド）

留学生会館（国際館ANNEX）

東京都選定歴史的建造物

Tokyo Metropolitan Government Selected Historical Structures

大学セミナーハウス本館

Inter-University Seminar House Main Building

所在地 東京都八王子市下柚木1987-

設計者 吉阪隆正+UI研究室

建築年 昭和40年(1965)

大学セミナーハウスは、昭和40年(1965)東京都八王子市、多摩丘陵の自然の中に開館した研修施設である。高度経済成長期のマスメディア化した大学教育に疑問を抱いた、提唱者の飯田宗一郎(1910-2000)の構想に、国公立大学の賛同者が設立を呼びかけ、財界の支援で開館した学生のための教育の場である。

逆ピラミッド型の本館は、宿舍やセミナー室の利用者のシンボルとなる建物である。設計した建築家の吉阪隆正(1917-1980)は昭和25年(1950)から二年間、パリのル・コルビュジエのアトリエで学び、帰国後(ウエネチア・ビエンナーレ日本館)をはじめ、住宅や教育施設、市庁舎などを設計した。

大地に楔を打ち込んだ形の本館は、大学セミナーハウスの理念、哲学、そして機能をあらわす。構造設計は田中綱壽雄(1929-2014)。貝殻のような薄い曲面板を組み合わせたシェル構造である。杉板の型枠で打設したコンクリートの、彫塑的な力強い表情が特徴である。また、コンクリートの溜まりや手摺、建具の押手、柵などのディテールは、ゆたかな表現をつくっている。

その後、この施設は増築を重ね小さな村ようになった。同時に周辺の宅地開発が進んだが、コンクリートの人工土地をつくり、地形を生かした大学セミナーハウスには、多摩丘陵の自然が残されている。

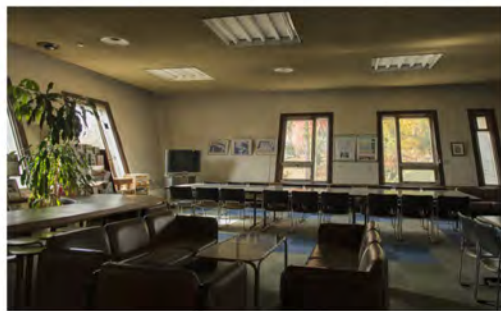


東京都
TOKYO METROPOLITAN GOVERNMENT

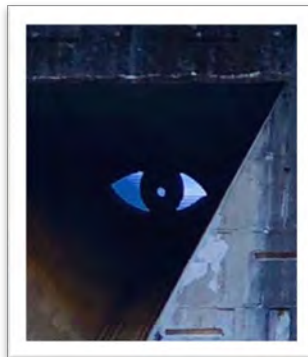
東京都選定歴史的建造物



本館4階 多目的ホール 収容定員:150人



本館3階ラウンジ



セミナーハウスを訪問するお客様を迎える本館の「眼」

本館1階フロント



本館

1965



本館

中央セミナー室

1965

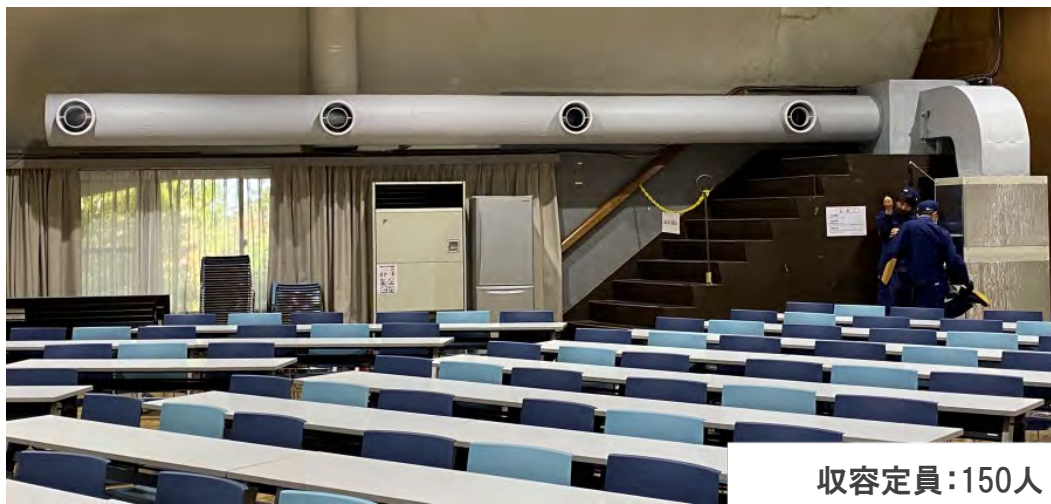


防音設備の
あるセミナー室



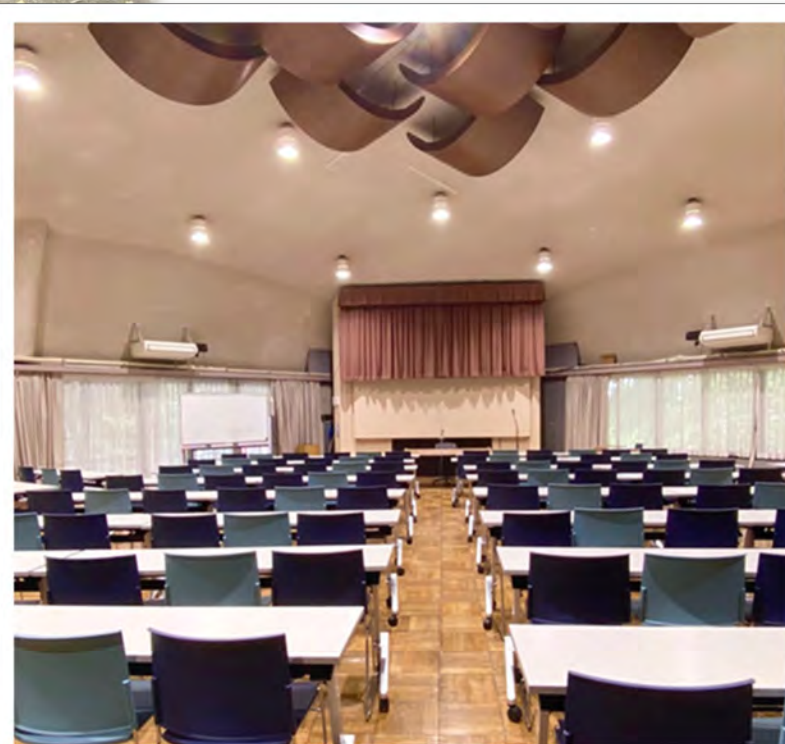
講堂

1967



収容定員:150人

大型換気装置・防音設備



客室 2 人部屋

松下館

1968



1 人部屋



真理の鐘



長期館 1970

単独グループが滞在
できる独立の宿泊研
修棟



パウダールーム

長期館
セミナー室B

留学生会館 2005

国際館 ANNEX

2021年度から留学生宿舎としてだけでなく、一般の宿泊施設としても利用可能とした



一人部屋



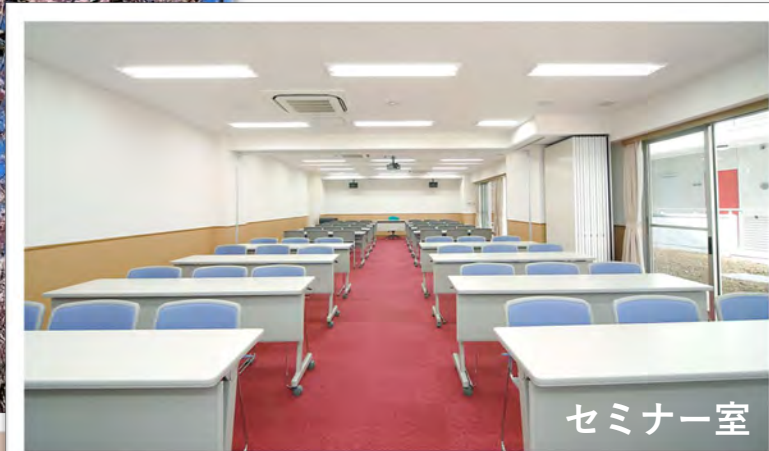
キッチン



洗濯室



さくら館 2006



セミナー室



客室 4人部屋

收容定員
:30人×2室



Dining Hall やまゆり

2016



ウッドシティTOKYOモデル建築賞
奨励賞受賞



図書館セミナー室 1967



交友館 (セミナー室2室) 1978



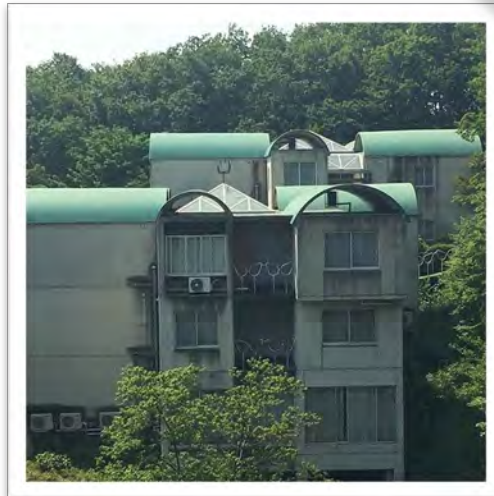
国際館 1978 (宿泊施設+セミナー室5室)



大学院セミナー室 1975



記念館 1989
(宿泊施設+セミナー室2室)



その他の施設

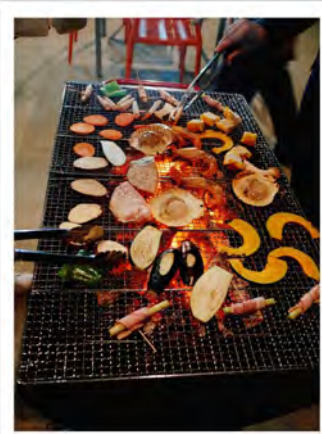
野外ステージ
1973



ユニットハウス 1965 セミナー室2室



食堂テラス下 BBQ スクエア



BBQ 広場



多目的広場



ドローン研修に最適な環境



ドックショーの品評会

実施予定：2023年11月25日(土)～26日(日)

2022年度 参加状況

会場参加：学生 7校 15名、社会人 13名 計 28名

オンライン参加：学生 2校 2名、社会人 8名 計10名

合計 38名

主催セミナー

憲法を学問する



石川 健治
(東京大学教授)



蟻川 恒正
(日本大学大学院教授)



穴戸 常寿
(東京大学教授)



木村 草太
(東京都立大学教授)



実施予定：2023年11月11日(土)～12日(日)

2022年度 参加状況

会場参加：社会人38名

オンライン参加：社会人24名

合計 62名

主催セミナー

古田武彦記念
古代史セミナー



実施予定：2023年10月13日(金)～15日(日)

2022年度 参加状況

会場参加：11校 45名 社会人1名

合計 46名

主催セミナー

EUセミナー



田中素香
(東北大学名誉教授)



太田瑞希子
(日本大学准教授)



蓮見雄
(立教大学教授)



中西優美子
(一橋大学大学院教授)



福田耕治
(早稲田大学教授)



押村高
(青山学院大学教授)



渡邊啓貴
(帝京大学教授)



【特別講演】
駐日EU代表部公使・副代表
ハイツェ・ジームルス氏



実施予定：2023年12月2日(金)～3日(日)

2022年度 参加状況

会場参加：10校 22名 社会人4名

合計 26名

主催セミナー

現代中国理解



川島真
(東京大学教授)



森路未央
(大東文化大学准教授)



金野純
(学習院女子大学教授)



小嶋華津子
(慶應義塾大学教授)

